



LE SAVEZ-VOUS ?

Quels sont les termes qui concernent les différentes particularités des robes des chevaux ?

- | | |
|---------------|---------------------|
| 1- la liste | 5- l'étoile |
| 2- la bobine | 6- la raie de mulet |
| 3- la pelote | 7- la raie monta |
| 4- la balzane | 8- le dos d'âne |



Réponse : 1, 3, 4, 5 et 6

Circuits au départ des Attelages du Pays d'Ouche - Saint-Aubin-le-Vertueux - Tél/fax : 02 32 43 50 85 ou 02 32 43 16 24 ou 06 87 98 04 14



Circuit du Manoir d'Irlande
Distance : 14 km
Durée : 1/2 journée
Balisage : en partie (PR)
Carte IGN : 1813E

Circuit de Saint-Aubin-le-Vertueux
Distance : 8 km
Durée : 2 heures à 1/2 journée
Carte IGN : 1813E



LES ESSENTIELS

■ Hébergements :

Saint-Aubin-le-Vertueux :
gîte rural de M. SAVALLE
Tél : 02 32 39 53 38

Saint-Clair-d'Arcey :
chambres d'hôtes et
gîte rural chez M. GOUFFIER
Tél : 02 32 46 60 00
gîte rural de M. et Mme FAIVET
Tél : 02 32 39 53 38

Ferrières-Saint-Hilaire
M.DROUIN tél : 02 32 43 26 67

■ **Restauration** à Bernay, à
Saint-Aubin-le-Vertueux et
à Grandchain

POUR EN SAVOIR PLUS

Office du Tourisme de Bernay
29, rue Thiers - 27307 BERNAY
Tél.: 02 32 43 32 08
ou 02 32 46 22 26
Fax: 02 32 45 82 68
office.tourisme.bernay@wanadoo.fr
www.bernay27.fr

BERNAY, D'EAU, DE PIERRE ET DE BOIS

Nichée dans la vallée de la Charentonne, ville typiquement normande, Bernay convie à la découverte de ses richesses au fil de l'eau, de la pierre et du bois.

Le charme des rivières qui parcourent la ville, les vieux quartiers riches en histoire, les bois sculptés de monstres grimaçants, les activités d'hier et d'aujourd'hui, constituent la fierté de ce patrimoine. Les rues sont bordées de maisons typiques, certaines sont animées par des antiquaires et des épiceries fines (rue Gaston Folloppe) alors qu'au détour de ces anciennes demeures à pans de bois, s'élèvent fièrement l'église Sainte-Croix et la basilique Notre-Dame-de-la-Couture.



Pays Risle-Charentonne
6, rue Thomas Lindet - 27300 Bernay
e-mail : pays-risle-charentonne@wanadoo.fr

Document réalisé avec le soutien financier de la Région Haute-Normandie

LE MOULIN FOURET

Liés à l'exploitation de l'énergie de l'eau, les moulins se succèdent au milieu de paysages de pommiers et le long du ruban de la Charentonne qui serpente doucement. Parmi eux, le Moulin Fouret, au cœur d'un havre de verdure et au bord de la rivière, ancien moulin du 16ème siècle, authentique.

LES MOTS DE L'ATTELAGE

Les guides : longues lanières de cuir permettant au meneur de diriger les chevaux.

Le collier : pièce du harnachement permettant la transmission de la force de traction.
Reculement ou avaloir : large pièce de cuir entourant l'arrière-main et permettant de faire reculer la voiture ou de retenir celle-ci lors des décélérations, descentes et arrêts pour voir le cheval.

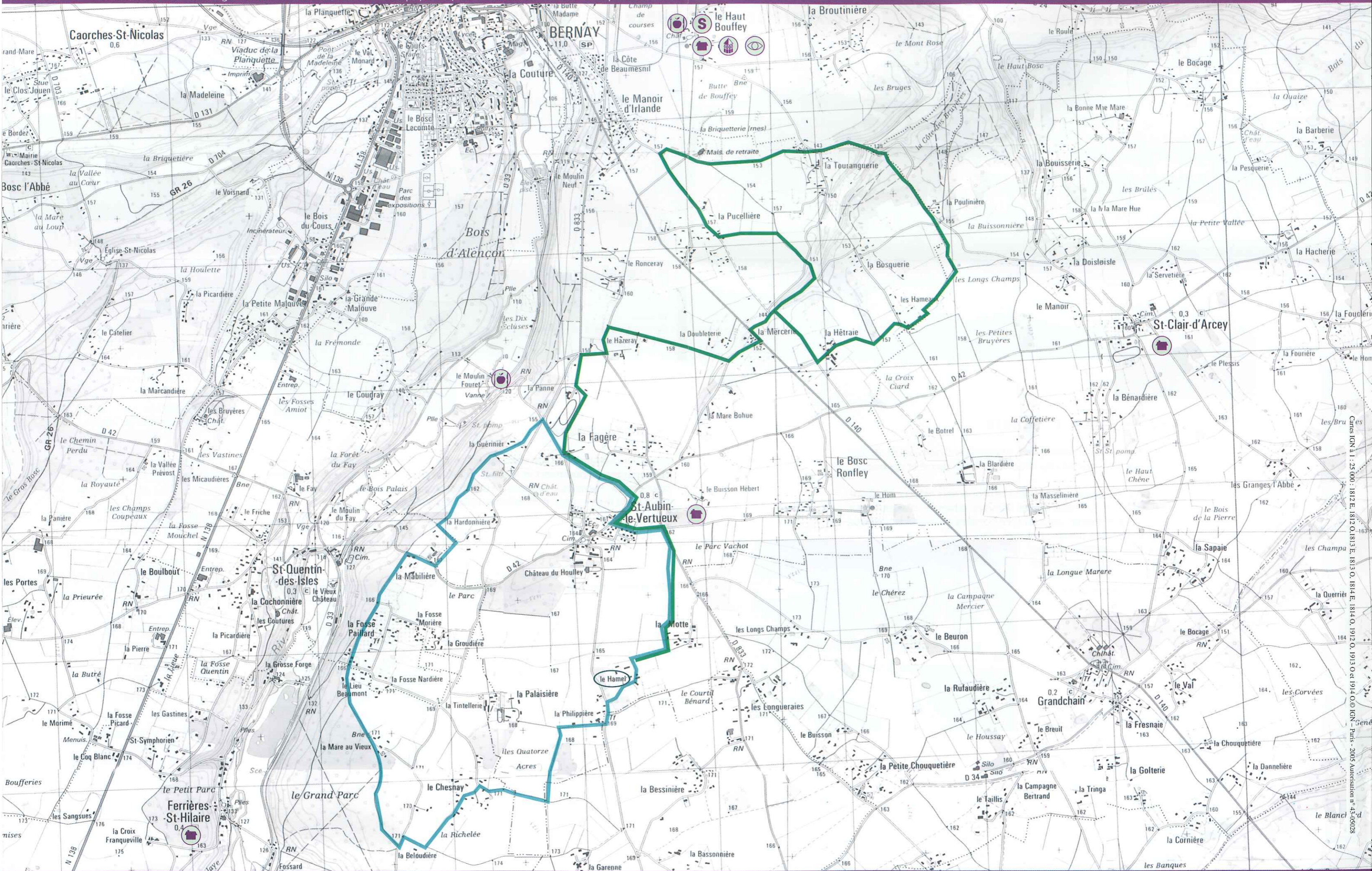
Garnir : placer le harnais sur l'animal avant de l'atteler à la voiture.

Dégarnir : enlever le harnais.





curiosités monuments hébergements restaurants aires de pique-nique services activités sportives



IGN 1:25 000 - 1812 E, 1812 O, 1813 E, 1813 O, 1814 O, 1814 E, 1814 O, 1912 O, 1913 O, 1914 O © IGN - Paris - 2005 autorisation n° 3-05028