



CIRCUIT DE L'EAU (22 KM)

CIRCUIT DES DEUX VALLÉES (17 KM)

CIRCUIT DE LA MOTTE FÉODALE (16 KM)



LE SAVEZ-VOUS ?

- Combien de pierres soutiennent le dolmen de Verneusses ?
- D'où vient le nom Argillé de Montreuil-l'Argillé ?
- Le clocher de l'église de Saint-Pierre-de-Cernières a été récemment restauré ; de quel matériau en est-il recouvert ?

Réponses :
a. 4
b. du nom des Giroie, famille noble normande
c. de bardeaux de châtaigniers

LES ESSENTIELS

■ Hébergements :

Montreuil-l'Argillé :
Hôtel de Courteilles
Tél : 02 32 47 41 41
Auberge de la Braise
Tél : 02 32 44 50 34

La Trinité de Réville :
gîte rural de M. et Mme BAERT
Tél : 02 32 44 51 21
gîte rural
de M. et Mme DESCOURTIS
Tél : 02 32 44 67 33

Saint-Pierre-de-Cernières :
gîte rural de
M. et Mme LESVEQUE
Tél : 02 32 44 57 56
aire naturelle de camping
Tél : 02 32 43 50 67

Saint-Denis-d'Augerons :
gîte rural de M. VANSTEENKISTE
Tél : 03 20 98 44 63

Verneusses:
gîte rural de M. et Mme ROULOIS
Tél : 02 32 45 99 15

■ **Restauration**
à Montreuil-l'Argillé et
à Saint-Pierre-de-Cernières

■ **Gastronomie**
Production de cidre de
M. GAGNEUR
Tél : 02 32 44 50 88 à Verneusses

■ Curiosités visibles en chemin
Château de Saint-Pierre-de-Cernières
Motte féodale de Montreuil-l'Argillé
Dolmen de Verneusses

POUR EN SAVOIR PLUS

Association touristique
Guiel-Charentonne

Place des Trois Maréchaux
27270 BROGLIE
Tél. : 02 32 46 27 52 (en saison) et
02 32 44 66 34 (hors saison)
Fax : 02 32 46 17 34

Conception : FG Editions / Art Fonction
Tél : 02 32 32 83 30



Circuits au départ de la Ferme Equestre du Bois Belloir - Montreuil-l'Argillé - Tél : 02 32 44 75 39

Circuit de l'eau
Distance : 22 km
Durée : 1 journée
Balisage : en partie (PR)
Carte IGN : 1814 O

Circuit des deux vallées
Distance : 17 km
Durée : 1 journée
Balisage : en partie (PR)
Carte IGN : 1814 O

Circuit de la motte féodale
Distance : 16 km
Durée : 1/2 à 1 journée
Balisage : en partie (PR)
Carte IGN : 1814 O

LE CHÂTEAU DU BLANC-BUISSON

En 1341, Gervais le Conte, fils du Seigneur du Blanc-Buisson, acquit la terre de Cernières qui demeura dans la branche aînée de cette famille jusqu'en 1718. A cette date, le château fut acheté par Monsieur le Huré ; dès lors, il passa par héritage dans la famille de l'actuelle propriétaire.



Le château actuel remonterait, pour l'essentiel, au début du XVII^{ème} siècle. Situé au bord du plateau boisé, au-dessus de la vallée, le château occupe les côtés d'un terre-plein rectangulaire, encore partiellement isolé par des fossés secs.

En poursuivant vers l'arrière du château, les écuries, bâtiments très soignés du XIX^{ème} siècle, ont remplacé des dépendances anciennes couvertes en chaume.

LA GUIEL ET LA CHARENTONNE

La Guiel et la Charentonne prennent naissance dans le Perche ornaï. Rivières de type résurgence, ces deux cours d'eau forment de nombreux méandres serpentant à travers les prairies de ce bocage normand. La Guiel rencontre la Charentonne en aval de Montreuil-l'Argillé, après n'avoir parcouru que 12 kilomètres dans le département de l'Eure.

LA MOTTE FÉODALE DE
MONTREUIL-L'ARGILLÉ

Curiosité historique de Montreuil-l'Argillé, la motte féodale, édiflée vers la fin du X^{ème} siècle, surplombe le village.

Elle correspond à l'emplacement d'une place fortifiée, construite par un seigneur et destinée à protéger le territoire contre toute hostilité extérieure. Cette motte, d'une hauteur de neuf mètres, témoigne de la présence du château féodal de Montreuil.



Pays Risle-Charentonne
6, rue Thomas Lindet - 27300 Bernay
e-mail : pays-risle-charentonne@wanadoo.fr

Document réalisé avec le soutien financier de la Région Haute-Normandie



curiosités



monuments



hébergements



restaurants



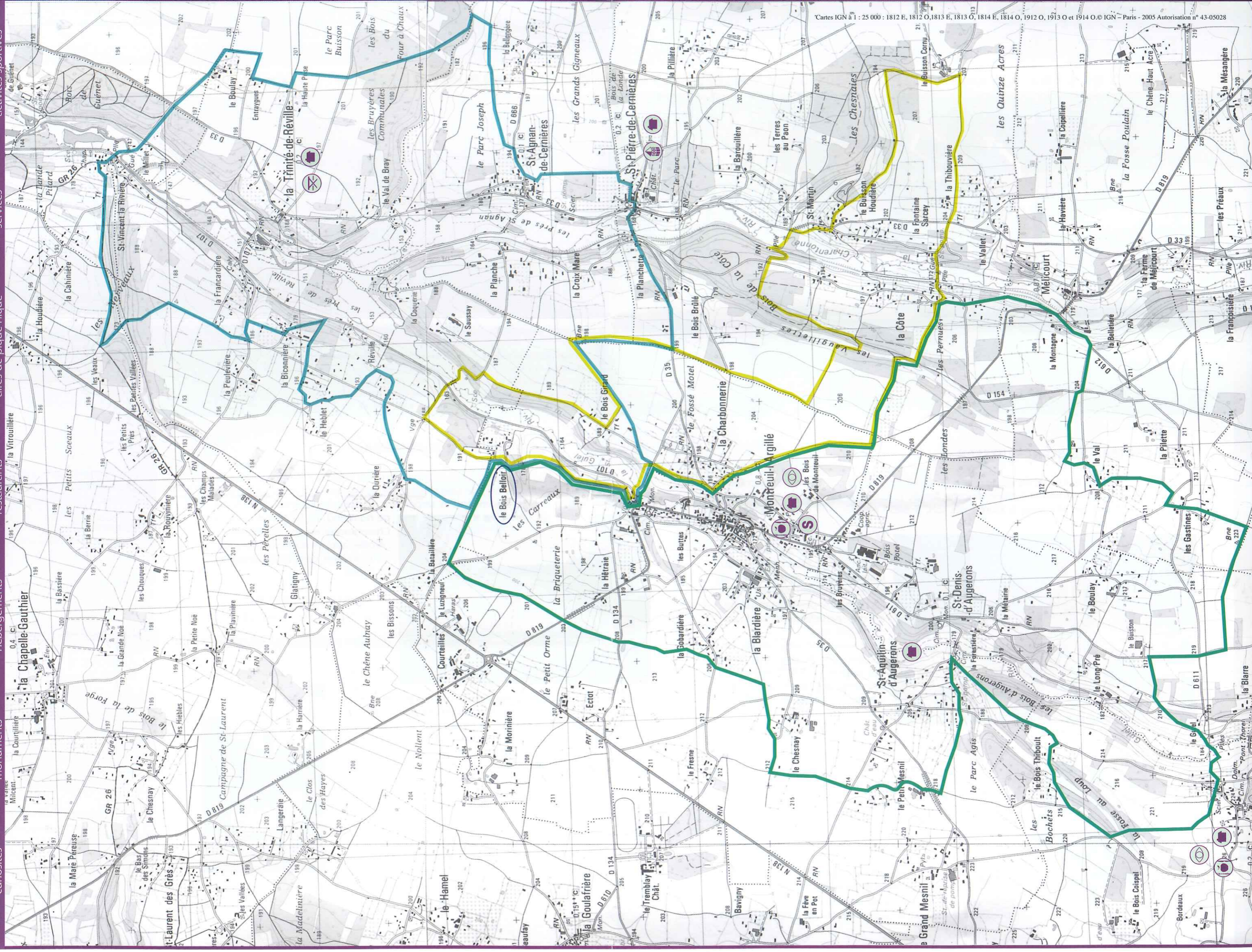
aires de pique-nique



services



activités sportives



Continuité d'itinéraire



Mauvaise direction



Changement de direction



Panorama



Echelle



0 m 500 m 1000 m