



CIRCUIT DE BROGLIE

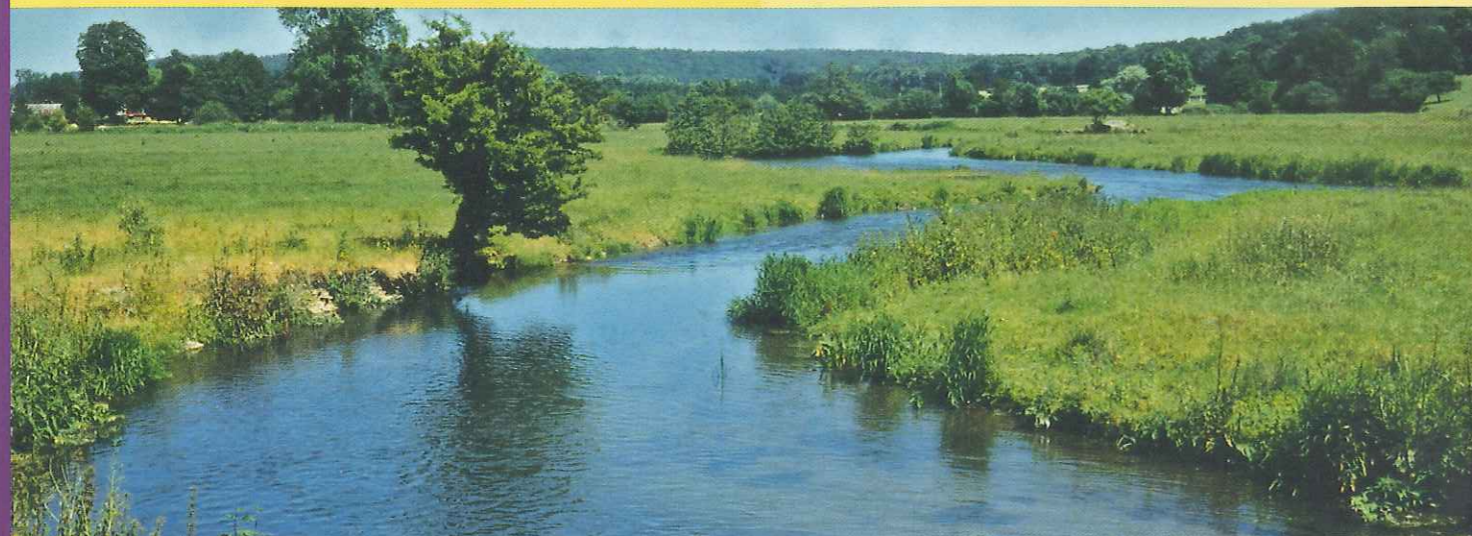
(15KM)

CIRCUIT DE LA VARENDE

(12 KM)

CIRCUIT BOISÉ

(20 KM)



LE CHÂTEAU DU CHAMBLAC

Bordée par des ifs et buis hauts et pittoresques, cette demeure exprime le charme particulier aux gentilhommières du Pays d'Ouche, si cher à Jean de la Varende qui y écrivit toute son œuvre : « Dans cette maison, j'aurai travaillé passionnément à mes modèles de navires qui me regardent sous leurs vitrines, à mes livres ».

La Varende y rédigea plus de 80 volumes et fit de ses mains, une Histoire de la Marine à voile en maquettes, exposée au château.



LE SAVEZ-VOUS

- (1) Qui a inventé la lentille à échelon pour accroître le pouvoir de l'éclairage des phares ?
- (2) Qui a reçu le Grand Prix du Roman de l'Académie Française pour « Le Centaure de Dieu » ?
- (3) Qui a reçu le Prix Nobel de Physique en 1929 pour la diffraction des électrons ?

Réponses : (1) Augustin Fresnel, (2) Jean de la Varende, (3) Louis de Broglie.

Circuits au départ du Centre équestre de La Mercerie - Le Chamblac - tél : 02 32 44 90 69



Circuit de Broglie

Distance : 15 km

Durée : 1/2 journée à 1 journée

Carte IGN : 18130 et 1813E

Circuit de la Varende

Distance : 12 km

Durée : 2 heures à 1/2 journée

Carte IGN : 18130 et 1813E

Circuit boisé

Distance : 20 km

Durée : 1 journée



LES ESSENTIELS

■ Hébergements :

Broglie :
gîte rural de M. et Mme ELOY
Tél : 02 32 39 53 38
gîte rural de M. et Mme HAQUET
Tél : 02 32 39 53 38
aire de service pour camping-cars.

La Trinité-de-Réville :
gîte rural de M. et Mme BAERT
Tél : 02 32 44 51 21
gîte rural de M. et Mme DESCOURTIS
Tél : 02 32 44 67 33

■ Restauration à Broglie

■ Curiosités :

Jardin aquatique de Broglie
Château du Chamblac au Chamblac

POUR EN SAVOIR PLUS

Association touristique
Guiel-Charentonne

Place des Trois Maréchaux
27270 BROGLIE

Tél. : 02 32 46 27 52 (en saison)
02 32 44 66 34 (hors saison)
Fax : 02 32 46 17 34

Conception : FG Editions / Art Fonction
Tél : 02 32 32 83 30

Crédit photos : CDT de l'Eure

LE CHANT DE LA CHARENTONNE

Chaque jour, le long de ses berges sinueuses, la Charentonne fait d'heureuses vocalises.

Sur l'air du silence, à peine entrecoupé de respirations fluides, la Charentonne raconte l'éternité de son eau limpide et le long chemin qu'elle a parcouru pour venir en notre région couler des jours paisibles. Plus loin, vient un vannage. Le ton monte et l'écume annonce une passion tumultueuse. Un moulin à blé ou à tan, un déversoir ou une scierie bavardent avec la rivière le temps de son écoulement.

Ainsi le meunier d'aval sait ce que le pêcheur d'amont rapporte pour le déjeuner, une truite fario ou une friture de vérons.



Pays Risle-Charentonne
6, rue Thomas Lindet - 27300 Bernay
e-mail : pays-risle-charentonne@wanadoo.fr

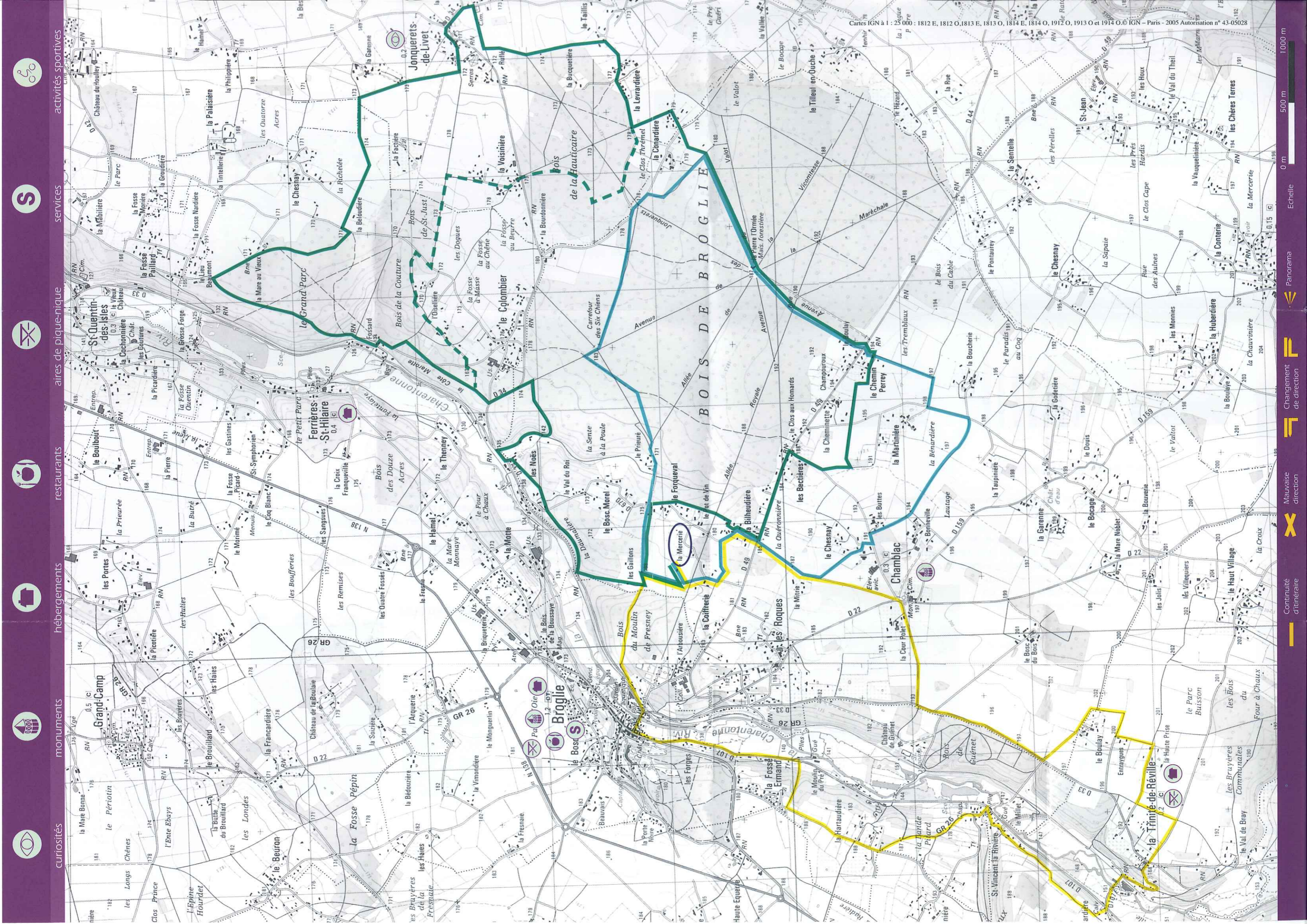
Document réalisé avec le soutien financier de la Région Haute-Normandie

La Charentonne déambule au son des cloches, les répétitions se passent en secret, sous le bruissement de la cité, laissant parfois échapper une note au gré des lavoirs, et le concert reprend à nouveau. Le papotage continue avant d'atteindre le grand fleuve. Avec la Risle, en un duo élargi, les deux rivières esquissent une chorégraphie ondulante et s'unissent en une mélodie qui va, plus loin, se mêler aux grands concerts des océans. Et cela ne cesse jamais, rien que pour le plaisir et la beauté du Pays.

LE JARDIN AQUATIQUE DE BROGLIE

Le jardin aquatique crée l'harmonie. Le visiteur y longe les allées et les pelouses, les berges d'un canal et les massifs fleuris. L'eau, partout présente, accompagne sa promenade et circule autour comme à l'intérieur du jardin. Au détour d'un massif creux, sous les allées, elle irrigue quelque 12.000 végétaux, en deux endroits distincts et pourtant liés comme par magie.





curiosités



monuments



restaurants



aires de pique-nique



activités sportives



services



activités sportives



Continuité d'itinéraire



Mauvaise direction



Changement de direction



Panorama



Echelle



0 m 500 m 1000 m