

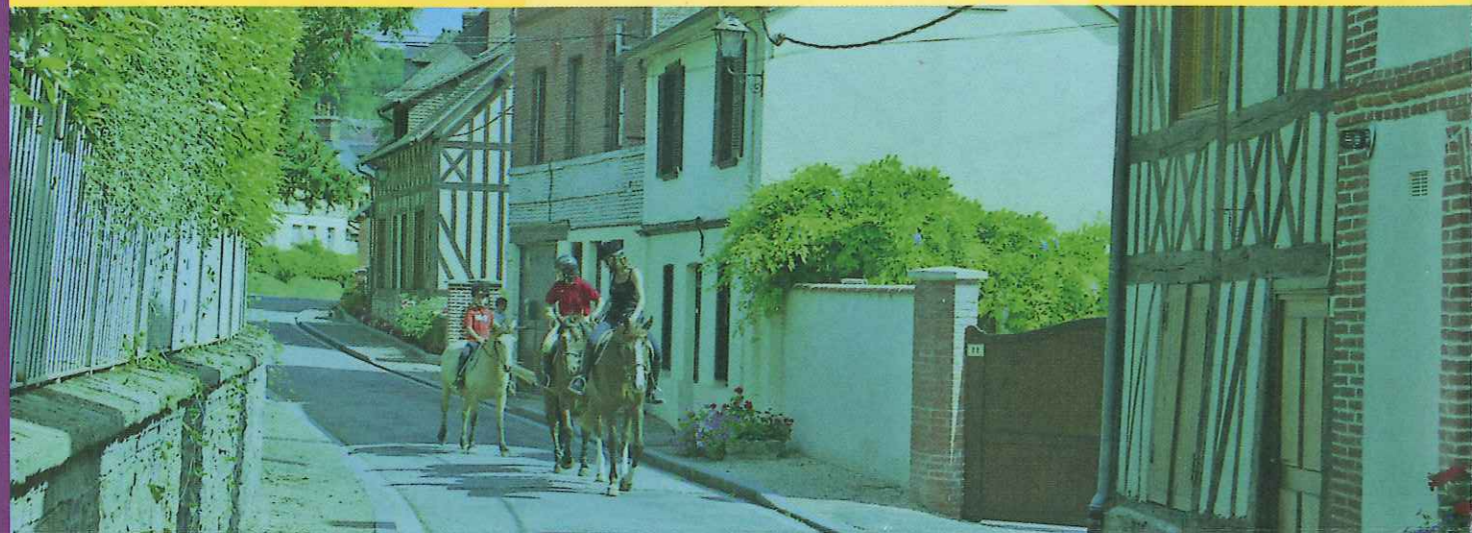


CIRCUIT DE L'ABBAYE (8 KM)

CIRCUIT SAINT-NICOLAS (7 KM)

CIRCUIT DE LIVET-SUR-AUTHOU (11 KM)

CIRCUIT DE PONT-AUTHOU (19 KM)



## LE SAVEZ-VOUS ?

- a. Quelle était la hauteur de la Tour Saint-Nicolas jusqu'en 1810 ?  
b. Quelle est la forme spécifique à la céramique du Bec-Hellouin ?

Réponses :  
a. 60 m (la flèche en charpente de 15 m surmontée d'un lanternon qui la surplombait a été incendiée après 1810)  
b. assiettes de forme octogonale

Circuits au départ du Centre équestre du Bec-Hellouin - Le Bec-Hellouin - Tél : 02 32 44 86 31

Circuit de l'Abbaye  
Distance : 8 km  
Durée : 2 heures  
Carte IGN : 19120 et 1812E

Circuit Saint-Nicolas  
Distance : 7 km  
Durée : 2 heures  
Carte IGN : 19120 et 1812E

Circuit de Livet-sur-Authou  
Distance : 11 km  
Durée : 2 heures à 1/2 journée  
Carte IGN : 1812E

Circuit de Pont-Authou  
Distance : 19 km  
Durée : 1 journée  
Balisage : en partie GR 224  
Carte IGN : 1812E

## Hébergements :

Le Bec-Hellouin :  
gîte rural de Mme JACOB  
Tél : 02 32 39 53 38  
gîtes ruraux de M. DELAFOSSE  
Tél : 02 32 45 74 06  
Auberge de l'Abbaye  
Tél : 02 32 44 86 02  
camping municipal Saint-Nicolas\*\*  
Tél : 02 32 44 83 55  
Bosrobert :  
chambres d'hôtes chez  
M. et Mme PROGIN-CHOPARD  
Tél : 02 32 44 87 03  
Livet-sur-Authou :  
Chambres d'hôtes chez M. et Mme  
MASCART tél : 02 32 45 73 21

## ■ Restauration au Bec-Hellouin

## ■ Curiosités :

Abbaye Notre-Dame-du-Bec,  
ateliers du Bec  
Tél : 02 32 43 72 60  
magasin de bougies du  
monastère Sainte-Françoise  
Romaine Tél : 02 32 44 81 18 au  
Bec-Hellouin.

## POUR EN SAVOIR PLUS

Office de tourisme du Canton  
de Brionne

1, rue du Général de Gaulle  
27800 BRIONNE  
Tél./Fax : 02 32 45 70 51  
E-mail : tourisme-brionne@wanadoo.fr  
www.tourismecantondebrionne.com

Conception : FG Editions / Art Fonction  
Tél : 02 32 32 83 30

Crédit photos : CDT de l'Eure

PAIX, CALME,  
AUTHENTICITÉ

La découverte du Bec-Hellouin est une authentique surprise. Ce petit village, blotti le long de la vallée de la Risle, apparaît dans sa tranquillité comme un mirage. Ses rues calmes et ombragées, bordées de coquettes maisons à colombages, donnent à ce magnifique havre de sérénité un irrésistible sentiment de paix. Dominant le village, la vaste propriété de l'Abbaye de Notre-Dame-du-Bec-Hellouin abrite une tour du XV<sup>ème</sup> siècle, une abbaye médiévale et un atelier de céramiques. Majestueuse et paisible, l'Abbaye étend ses splendides bâtiments au fond de la vallée du Bec, petite rivière qui lui a donné son nom.



Pays Risle-Charentonne  
6, rue Thomas Lindet - 27300 Bernay  
e-mail: pays-risle-charentonne@wanadoo.fr

Document réalisé avec le soutien financier de la Région Haute-Normandie

## LES MONIALES

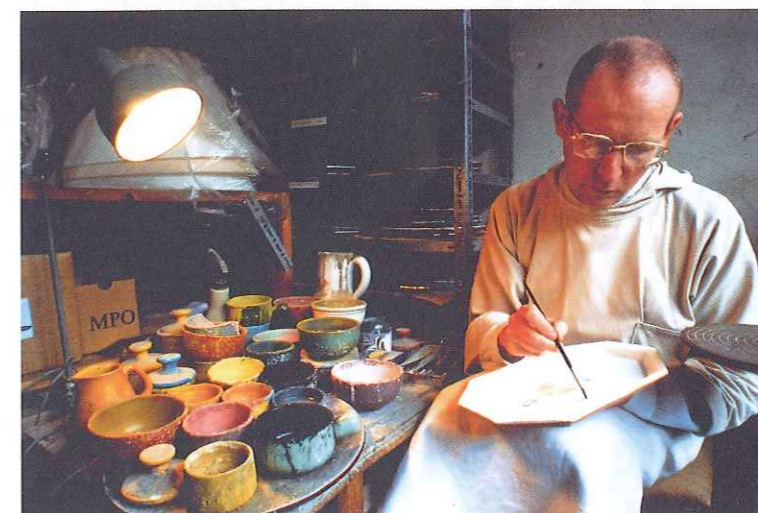
Les moniales du monastère Sainte-Françoise Romaine du Bec-Hellouin fabriquent de façon artisanale à la main des bougies décoratives de toutes formes et de toutes couleurs : bougies en forme de fleurs, bougies flottantes, parfumées, décorées avec des fleurs séchées.

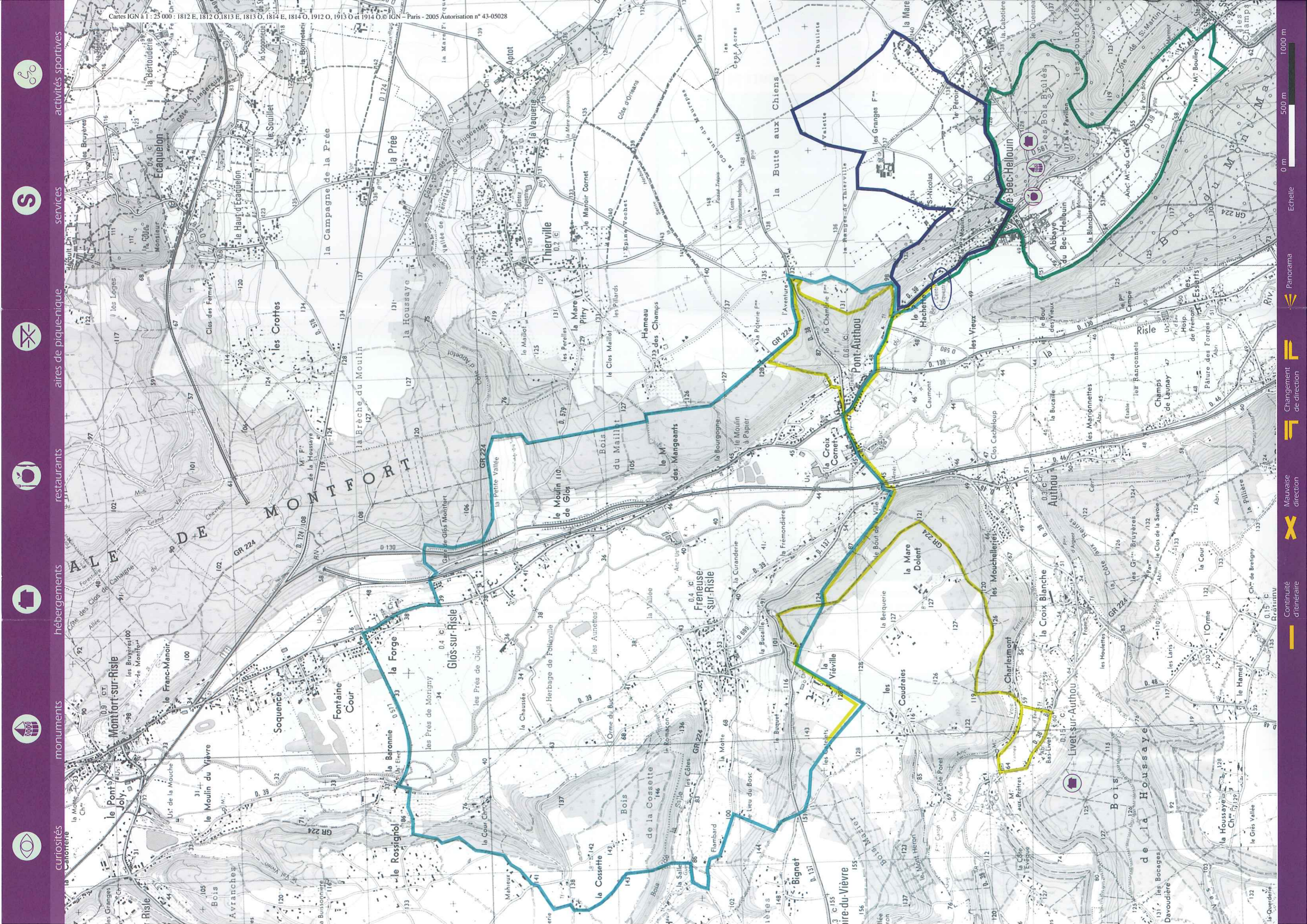


## MOINES ET ARTISANS D'ART

Avec trois services de base déclinés en violet, bleu ou vert, les céramiques du Bec-Hellouin restent très sobres. Cette activité artisanale existe depuis 1948, quand l'abbaye du Bec-Hellouin a de nouveau ouvert ses portes aux religieux absents depuis la Révolution.

Les frères bénédictins ont en charge toutes les étapes de fabrication de la céramique, décorée au pinceau à main levée. Les motifs s'inspirent de la tradition décorative de la faïence française. Principalement axée sur les arts de la table, la production est commercialisée sur place, dans le magasin de l'Abbaye.





-  curiosités
-  hébergements
-  restaurants
-  aires de pique-nique
-  services
-  activités sportives